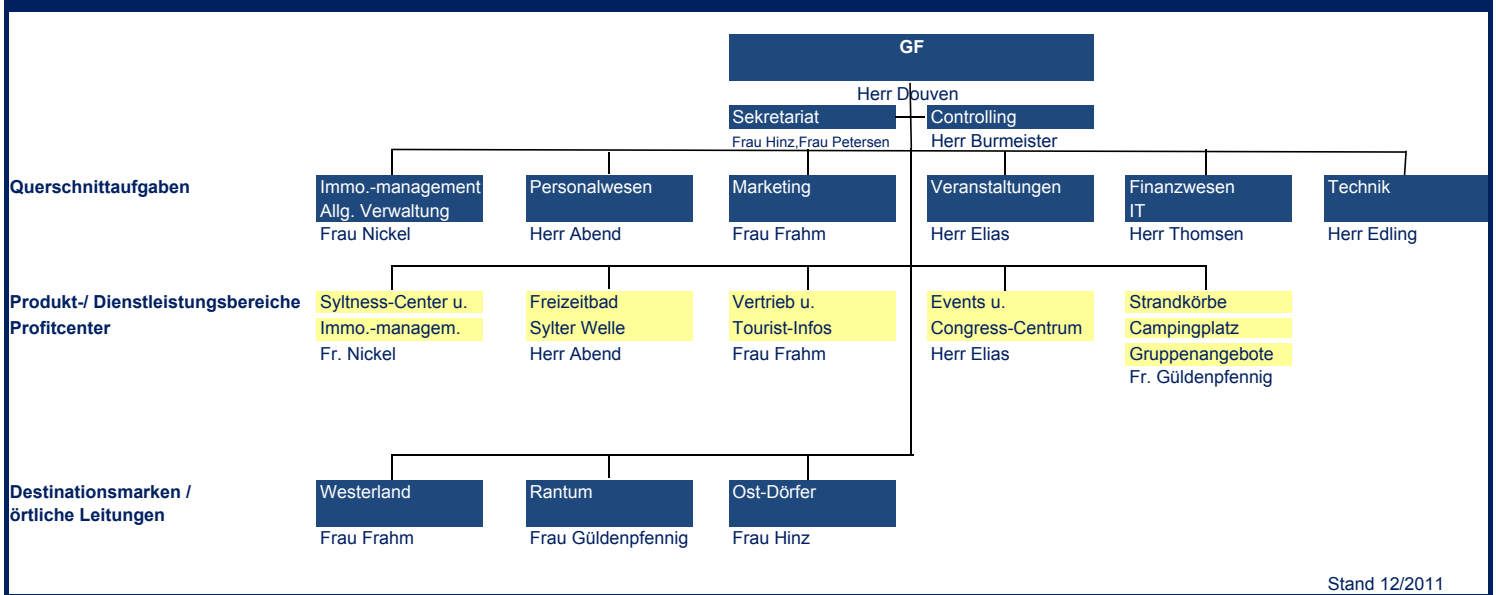


Insel Sylt Tourismus-Service GmbH



Erläuterungen:

Immo.-management
Allg. Verwaltung

Vertragsentwicklung, -kontrolle, Immo.-entwicklung, Beteiligungen
Versicherungen, zentraler Einkauf, Telekommunikation, Post- u. Botendienste

Personalwesen

Personalbuchhaltung, Aus- und Fortbildung, Qualitätskontrolle
Reisestelle

Marketing

Marktforschung, Konzeption, Kommunikation,
Presse- u. Öffentlichkeitsarbeit

Finanzwesen
IT

Finanzbuchhaltung, Controlling, Informationstechnologie (EDV + Internetdienste)
Kalkulation, Kassen, Statistik

Technik

Innenbetriebstechnik
Außenbetriebstechnik

Vertrieb
Tourist-Infos

zentraler Vertrieb aller betrieblichen Produkte/Dienstleistungen via Direktvertrieb, Buchungsplattform u. Mittler;
Entwicklung u. Bündelung vertriebsfertiger Produkte; zentrale konzeptionelle Steuerung der Tis

Events+CongressC.

operative Umsetzung des Konzeptes zu Veranstaltungen sowie Tagungen u. Kongressen,